



Centre Technique Industriel
de la Plasturgie et des Composites

Pour une plasturgie **éthique**, **durable** & **respectueuse** de l'environnement

Nos offres & services
Économie Circulaire



NOTRE DÉMARCHE

IPC intervient sur toute la chaîne de valeur, du choix des matériaux au transfert vers l'industrie, avec la prise en compte de la dimension **Économie Circulaire** à toutes les étapes d'un projet.

Accompagnement agile de vos produits



Notre objectif :

Vous apporter les meilleurs réponses possibles face aux nouveaux enjeux environnementaux.

- Vous accompagner suite à la mise en place des nouvelles filières REP (Batiment, Bricolage et Jardin, jouets, Sports et Loisirs...)
- Faciliter intégration de Matières Premières Recyclées dans vos produits

 Plus d'infos

<https://bit.ly/3CoKw0i>

Des plastiques Durables, Intelligents et Sûrs d'ici 2030



Notre objectif :

Des plastiques durables...d'ici 2030.

- Evaluer l'impact environnemental de votre produit et identifier des pistes de réduction
- Concevoir ou reconcevoir des emballages écoresponsables innovants et durables
- Répondre aux exigences réglementaires actuelles pour des emballages plus sûrs

 Plus d'infos

<https://bit.ly/3tzJfzy>



 **La Région**
Auvergne-Rhône-Alpes

Notre démarche Economie Circulaire

Les plastiques et composites sont au carrefour des débats **environnementaux, alimentaires et sanitaires**.

L'exigence sociétale nécessite une mutation, une consommation raisonnée, qui produise moins de déchets et plus de réutilisation et de recyclage.

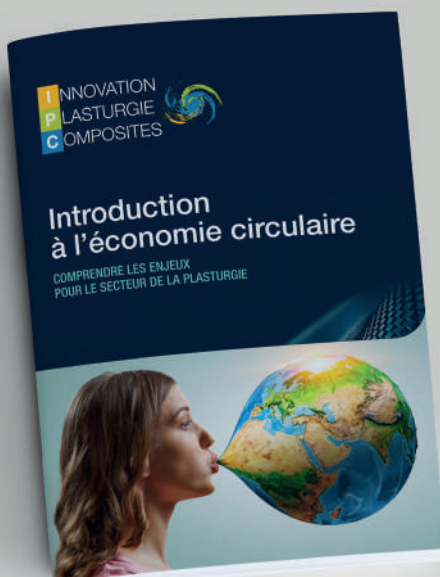
Notre objectif est de répondre à ces nouveaux défis et vous accompagner vers des produits plus sûrs, **plus écoresponsables** en vous proposant des solutions innovantes autour de **l'écoconception, le recyclage et l'intégration de matières recyclées** tout en s'adaptant aux problématiques des différents secteurs (emballage, automobile, construction, etc.)



Introduction à l'économie circulaire

 Plus d'infos

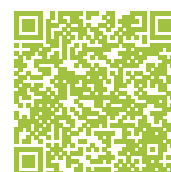
<https://bit.ly/35Lfh3z>



- Qu'est-ce que l'économie circulaire ?
- Quelles sont les règles à respecter ?
- Que puis-je en retirer en tant que professionnel de la plasturgie ?

IPC répond à vos questions et vous accompagne dans votre transition.

Télécharger le guide



NOTRE OFFRE

ÉCOCONCEPTION

Inscrivez votre produit dans une démarche de développement durable grâce à l'accompagnement de professionnels spécialisés dans l'écoconception des emballages.



ANALYSE DE CYCLE DE VIE

Définissez l'impact environnemental de votre produit et évaluez des solutions alternatives.



RECYCLABILITÉ

Évaluez la recyclabilité de votre produit et sa compatibilité au sein d'un flux existant.



ANALYSE & ESSAIS LABORATOIRE

Analysez les propriétés (thermiques, rhéologiques, tenue aux UV...) d'un matériau et en tester les performances (mécaniques, tenue au choc, dynamiques...)



INNOCUITÉ DES PLASTIQUES

Sécurisez l'intégration vos produits actuels ou dès leur conception en répondant aux exigences réglementaires et environnementales.



BIODÉGRADABILITÉ

Évaluez aux travers d'analyses expérimentales la biodégradabilité de votre produit, sa désintégration, son écotoxicité, la qualité des polymères...

CERTIFICATION

TAUX DE MPR

Justifier la traçabilité et le taux de MPR contenu dans vos produits ou à l'échelle de votre site.



RECYCLASS

Justifier de la recyclabilité de vos emballages PP ou PE souples ou rigides selon le référentiel de certification Recyclclass.



BILAN GAZ À EFFET DE SERRE

Évaluez à l'aide d'un système de données spécifiques à la profession votre propre bilan d'émission de GES selon les normes en vigueur.

NOS OUTILS

C3R' IMPACT

L'ACV PAR IPC

Votre outil d'ACV pour évaluer les impacts environnementaux de vos produits.

Une méthode multicritères pour développer des produits éco-conçus.

COMPAREF

LA SÉCURITÉ DES ALIMENTS EMBALLÉS PAR IPC

Votre outil de comparaison des normes et référentiels qualité pour la sécurité des aliments emballés.

« Avec ce guide, nous espérons répondre aux attentes des distributeurs et industriels de l'agroalimentaire. »



Plus d'infos

<https://bit.ly/3hUtKg2>

FORMULATION & TRANSFORMATION

Développez et qualifiez une nouvelle formulation, compandez de la matière spécifique pour répondre parfaitement à vos besoins.



Découvrez la présentation IPC



Voir la vidéo

<https://bit.ly/3tJypXE>

Notre valeur ajoutée :

Une ligne pilote unique en Europe pour le recyclage des emballages ménagers souples et rigides.

LA MISSION D'IPC

Améliorer la compétitivité de l'industrie nationale, de manière pérenne, par l'innovation et la mise à disposition de moyens technologiques pour les industriels bénéficiaires et l'ensemble de la filière.

LES 3 THÉMATIQUES PHARES D'IPC



ÉCONOMIE CIRCULAIRE

Répondre aux enjeux **environnementaux** et **sociétaux**



INDUSTRIE DU FUTUR

Répondre aux enjeux de **productivité** et de **personnalisation** des produits



PRODUIT À HAUTE VALEUR AJOUTÉE

Répondre aux enjeux des **marchés** des plastiques et des composites en termes de fonctionnalités des produits

LES 5 DOMAINES D'ACTIVITÉS D'IPC

IPC RECHERCHE

- Générer de la connaissance à partir de projets de recherche structurants pour la profession.
- Lever des verrous technologiques pour répondre aux enjeux sociétaux et environnementaux.

IPC COLLECTIF

- Accompagner les entreprises par la mise en place de services dédiés.
- Transférer de la connaissance à partir de projets de recherche collectifs.
- Comprendre et Anticiper les changements.

IPC ENTREPRISE

- Accompagner les entreprises sur leur projets de R&D privés.
- Aider les entreprises à maintenir leur compétitivité par l'innovation de produits, de procédés ou de matériaux.

IPC NORMALISATION

- Inciter les entreprises à prendre part à la normalisation.
- Contribuer au rayonnement de la France dans la normalisation.

IPC CERTIFICATION

- Accompagner les entreprises dans la certification de leur processus et de leurs produits.
- Conseiller les entreprises.



TOUTES LES EXPERTISES DE LA PLASTURGIE ET DES COMPOSITES À VOTRE SERVICE

VOUS AVEZ DES QUESTIONS SUR VOTRE
STATUT BÉNÉFICIAIRE, UNE PRESTATION
SUR-MESURE, UN BESOIN... ?



ct-ipc.com

- > MATÉRIAUX,
- > CONCEPTION & SIMULATION
- > DÉVELOPPEMENT PRODUITS
- > FABRICATION ADDITIVE
- > VEILLE TECHNOLOGIQUE

LE CENTRE DE LA PLASTURGIE TECHNIQUE ET DES COMPOSITES INDUSTRIEL

NOUS CONTACTER

IPC OYONNAX

2 rue Pierre & Marie Curie
01100 BELLIGNAT

IPC ALENÇON

Pôle Universitaire de Montfoulon
61250 DAMIGNY

IPC LAVAL

Parc universitaire et technologique
Rue Léonard de Vinci
53810 CHANGÉ

IPC CLERMONT

Biopôle Clermont-Limagne
Rue Michel Renaud
63360 SAINT-BEAUZIRE



+33 (0)4 74 81 92 60



[linkedin.com/company/ct-ipc](https://www.linkedin.com/company/ct-ipc)



https://twitter.com/ct_ipc



IPC est labellisé Institut Carnot,
gage d'excellence dans la recherche.



Vous pouvez bénéficier d'un
bonus Crédit Impôt Recherche
pour votre étude d'innovation
grâce à notre statut de CTI.



 ct-ipc.com

 info@ct-ipc.com

IPC est le Centre Technique Industriel dont l'expertise est dédiée à l'innovation plastique et composite en France